



**agenzia  
viaggi  
santerno**

#IOVIAGGIOSANTERNO



**IMOLA**

VIA SARAGAT, 19 tel 0542 32372  
VIA P.GALEATI, 5 tel.0542 33200

**CASTEL SAN PIETRO**

P.zza GARIBALDI, 5 tel.051 940358

[gruppi@viaggisanterno.com](mailto:gruppi@viaggisanterno.com)

**13-20 LUGLIO 2024**

# CROCIERA NEL MEDITERRANEO OCCIDENTALE

Una vacanza su Costa Toscana, la nostra nuova Ammiraglia, sarà una vacanza indimenticabile.

Ti aspettano show e spettacoli con artisti internazionali, piscine con scivoli e giochi d'acqua adatti ad ogni età, una Spa e una palestra di ultima generazione e tanto altro. Costa Toscana vuol dire anche gastronomia d'eccellenza, con la più ampia varietà di ristoranti di cucina italiana e internazionale della flotta.

E non solo: Costa Toscana è attenzione all'ambiente, grazie ai nuovi motori a propulsione LNG, per viaggiare in modo sempre più sostenibile.

## SAVONA-MARSIGLIA-BARCELONA-IBIZA-PALERMO-ROMA

### COSTA TOSCANA NUOVA NAVE (2022)



### QUOTA A PERSONA (IN CABINA DOPPIA)

**Cabina interna:**

**965,00 €**

**Cabina con Balcone:**

**1265,00 €** (cabina ponte alto)

**Cabina con Balcone (singola):**

**1695,00 €** (cabina ponte alto)

**Ragazzi fino a 17 anni  
(con 2 adulti)**

**quotazioni su richieste**

Trasferimento in pullman da:

\* Partenza dall'autostazione d'Imola pensilina n. 1.

\* Partenza da Castel San Pietro, (Ristorante Arlecchino)

\* Partenza da Bologna, pensilina fronte UNA HOTEL uscita tangenziale 11

#### LA QUOTA INCLUDE:

- Sistemazione nella cabina prescelta con trattamento di pensione completa sulla nave
- Trasferimenti da Imola al porto d'imbarco di Savona e viceversa
- Accompagnatore Santerno Viaggi
- assicurazione in viaggio (anche per quarantena Covid) medico bagaglio

#### LA QUOTA NON INCLUDE:

- le bevande ai bar e ai pasti;
- le tasse portuali (€ 180,00)
- escursioni e tour organizzati;
- le quote di servizio € 77,00 e € 38,50 per i ragazzi (addebitate al termine della crociera sulla Carta Costa dell'Ospite);
- Assicurazione Annullamento viaggio.



## GIORNO 1 - SAB 13 LUGLIO - Savona

Partenza Nave: ore 18:00

Una volta che parti in questo angolo di Mediterraneo le meraviglie sono davvero dietro l'angolo.

## GIORNO 2 - DOM 14 LUGLIO - Marsiglia

Dopo aver passato la Baia del parco Nazionale delle Calanche

Arrivo: 08:30 / Partenza: 18:30

## GIORNO 3 - LUN 15 LUGLIO - Barcellona

Arrivo: 08:00 / Partenza: 18:00

## GIORNO 4 - MAR 16 LUGLIO - Ibiza

Arrivo: 08:00 / Partenza: 18:00

Passaggio per la Baia di Formentera

## GIORNO 5 - MER 17 LUGLIO - Navigazione

## GIORNO 6 - GIO 18 LUGLIO - Palermo

Arrivo: 08:00 / Partenza: 16:00

## GIORNO 7 - VEN 19 LUGLIO - Civitavecchia

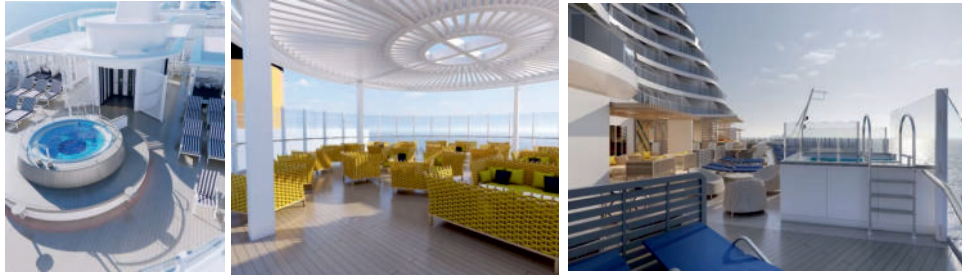
Arrivo: 08:30 / Partenza: 19:00

passaggio tra il santuario dei cetacei

## GIORNO 8 - SAB 20 LUGLIO - Savona

Arrivo: 08:30, Giorno di arrivo

Sbarco al Porto di Savona e trasferimento a Imola in pullman riservato.



### Costa Toscana, un nuovo omaggio al meglio dell'Italia

La Costa Toscana è la nuova ammiraglia della flotta Costa Crociere. Come la sua gemella, la Costa Smeralda, rende omaggio alla bellezza dell'Italia. Il nome Toscana è un omaggio a una delle regioni italiane più famose e amate nel mondo, che ospita città d'arte, panorami meravigliosi e una tradizione enogastronomica d'eccellenza. Come la sua gemella, anche Costa Toscana sarà alimentata a gas naturale liquefatto, il combustibile fossile più "pulito" al mondo. La nave ha una capacità di 6600 passeggeri e il 75% delle sue cabine sono con balcone. A bordo troverai il meglio dell'Italia; le atmosfere tipiche dei siti turistici più belli, una deliziosa gastronomia e ovviamente la famosa dolce vita italiana.



**IL VIAGGIO E' CONSIDERATO CONFERMATO  
AL RAGGIUNGIMENTO DEI 20 PARTECIPANTI  
ISCRIZIONI DA SUBITO CON ACCONTO DI € 450  
SALDO ENTRO IL 12 GIUGNO 2024**

## DOCUMENTI :



**all'iscrizione,  
fornire copia del  
documento che  
si utilizzerà per  
il viaggio  
(Passaporto o  
carta d'identità)  
+ contatto tel.  
d'Emergenza**



### Pacchetto bevande «my drink»



**€ 205**

*Assicura la tua Vacanza*



copre anche malattie pre-esistenti

**ALL'ATTO DELL'ISCRIZIONE È POSSIBILE  
SOTTOSCRIVERE L'ASSICURAZIONE ANNULLAMENTO  
VIAGGIO PER CAUSE DOCUMENTABILI**

**€ 65,00 A PERSONA**

### PENALI DI ANNULLAMENTO VIAGGIO:

**FINO a 60 gg. - 25%  
FINO a 30 gg. - 50%  
FINO a 10 gg. - 90%  
DAL 9° gg. - 100%**

Possibilità di pagamento tramite bonifico bancario:

**CREDIT AGRICOLE CARIPARMA - FILIALE DI IMOLA - IBAN: IT37H062302100000030015328**